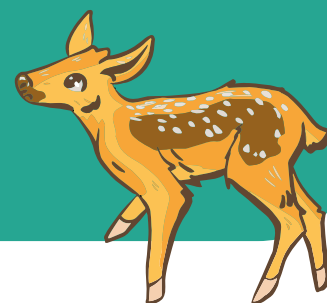


LIETUVOS GYVŪNAI



STALO ŽAIDIMO TAISYKLĖS

Stalo žaidimas skirtas 1-12 žaidėjų nuo 3 iki 10 metų amžiaus.

Rinkinį sudaro **12 lentelių**, **72 kortelės** ir žaidimo taisyklių lapas. Kiekvienoje lentelėje pavaizduoti 6 gyvūnai. 4 lentelėse vaizduojami **paukščiai**, 4 lentelėse – **vabzdžiai**, 4 lentelėse – **žinduoliai**. Vienoje lentelės pusėje gyvūnai yra spalvoti gamtos apsuptyje, kitoje pusėje vaizduojami vienspalviai jų šešėliai ir ties kiekvienu užrašytas pavadinimas. Žaidimo kortelėse gyvūnų paveikslėliai yra tik vienoje pusėje. Visi šie gyvūnai aptinkami Lietuvoje. Tad žaisdami šį žaidimą ne tik patirsite daug smagių akimirų, bet ir geriau pažinsite mūsų šalies paukščius, vabzdžius ir žinduolius, išmoksite jų pavadinimus.

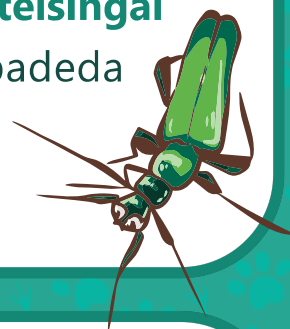
Žaisti galima arba naudojant visą rinkinį iš karto, arba atrinkus tam tikras lenteles ir joms priklausančias korteles. Mažesniems vaikams rekomenduojame atrinkti mažiau lentelių. Jei žais didelis būrys žaidėjų (pvz., 8 ir daugiau), rekomenduojame padalinti žaidėjus į kelias grupes ir kiekvienai grupei atrinkti reikiamą skaičių lentelių. Taip kiekvienoje grupėje žaidimas bus dinamiškesnis, žaidėjai trumpiau lauks savo ėjimo.

Čia siūlomi keli žaidimo variantai, tačiau pasitelkus vaizduotę šį rinkinį galima panaudoti ir kitiems žaidimams, veiklai ar užsiėmimams.



DĒLIONĒ VIENAM ŽAIDĒJUI

Pasirinkite, kurioje žaidimo lentelių pusėje žaisite: su gyvūnais gamtoje ar su jų šešėliais. Žaidėjo užduotis - **teisingai kortelėmis užpildyti lenteles**, t. y. žaidėjas kortelę padeda toje žaidimo lentelės vietoje, kurioje pavaizduotas tas pats gyvūnas.



LOTO

Pasidalinkite po lygiai žaidimo lenteles ir susitarkite, kurioje pusėje žaisite: su gyvūnais gamtoje ar su jų šešėliais. Korteles užverskite ir išmaišykite. Žaidėjai iš eilės atverčia po vieną kortelę. Jei kortelėje ir ją atvertusio žaidėjo žaidimo lentelėje („loterijos biliete“) yra pavaizduotas tas pats gyvūnas, kortelė lieka šiam žaidėjui, o jei ne - kortelė užverčiama ir padedama atgal. Loteriją laimi tas, kuris pirmasis surenka 6 korteles ir jomis **užpildo visą savo žaidimo lentelę**.



PAŽIŪRĖK IR SURASK

Žaidimo lenteles padėkite ant stalo vieną šalia kitos taip, kad jos taptų viena didelė žaidimo lenta. Korteles užverskite ir išmaišykite. Žaidimo vedėjas atverčia po vieną kortelę ir parodo ją visiems žaidėjams. Žaidėjų užduotis - **surasti tokį patį paveikslėlį žaidimo lentoje**. Atversta kortelė atitenka tam žaidėjui, kuris pirmasis parodė teisingą paveikslėlį. Žaidimą laimi daugiausiai kortelių surinkęs žaidėjas.



SMAGAUS ŽAIDIMO!